

Un centre conçu comme la vitrine de l'économie Landaise

Les services d'un bâtiment « intelligent »

Cet ensemble de bâtiments, d'une superficie de 3 200 m², déploie les technologies nécessaires aux modes de communication et de formation à distance : connexion internet à très haut débit des salles de travail, avec haute qualité audio phonique, Wifi, équipements de visioconférence et e-learning, double connexion pour régie TV et retransmission satellite, projection TV dans 7 salles, traduction simultanée dans les salles principales et enregistrement de conférences ou retransmission dans l'ensemble des salles.

La prise en compte du développement durable

Au fil du chantier, le programme d'origine s'est affiné et complété sur la fonctionnalité des lieux et la qualité des constructions. Ainsi, au plan environnemental, la gestion des énergies est prise en compte, avec une isolation plus performante, une régulation de la consommation d'électricité, l'installation de panneaux photovoltaïques ou encore l'utilisation des eaux pluviales.

Le parti pris architectural

3 principes architecturaux sont à l'origine de cette conception :

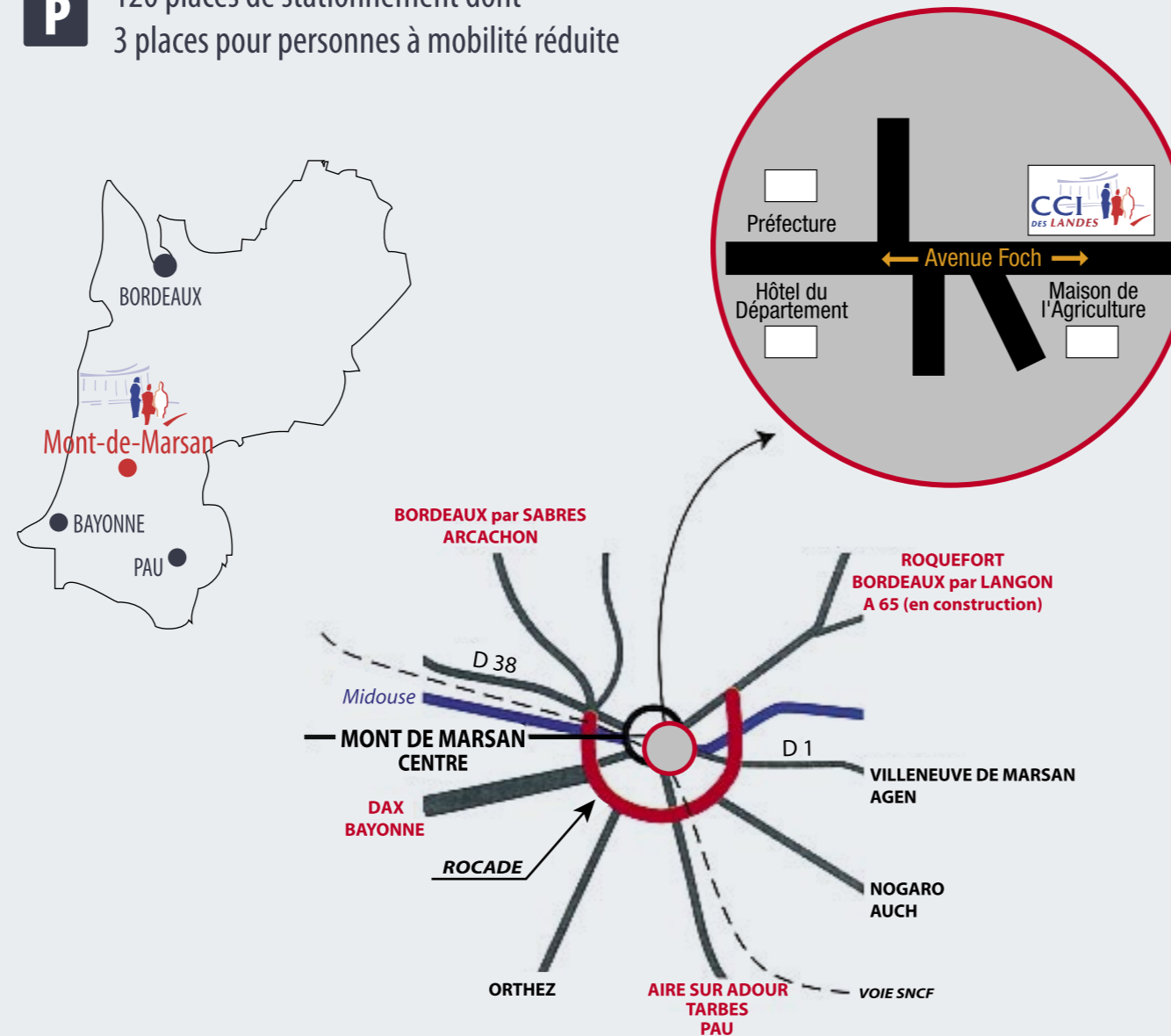
- le respect du bâtiment existant, construit en 1964,
- la prise en compte d'un contexte urbain en évolution et l'arrivée prochaine de l'autoroute A 65 entre Bordeaux / Mont-de Marsan / Pau. La mise en lumière de ce « vaisseau », symbole de l'activité des entreprises landaises, ainsi que la mise en scène sur un parvis, ouvert sur la cité, transforment l'apparence du bâtiment,
- l'unité entre les fondements historiques et une vision de l'avenir, grâce à la conjugaison de formes marines et d'une allégorie de pomme de pin présentée inversée, traduit une certaine modernité accentuée par l'utilisation de matériaux éminemment contemporains, comme l'inox et la brique de bardage.

La symbolique de ce signal urbain extérieur fort s'oppose à la simplicité de tous les aménagements intérieurs, dont les couleurs sont choisies dans des teintes chaudes, douces et très accueillantes.



Plan d'accès

- P** 120 places de stationnement dont
3 places pour personnes à mobilité réduite



Hôtel Consulaire
293 av Maréchal Foch - BP 137
40003 Mont-de-Marsan cedex - FRANCE

Contact : Delphine Robach
Tél : 05 58 05 44 85 - 06 79 92 58 02
delphine.robach@landes.cci.fr

Centre de Conférences
et de Séminaires

Mont-de-Marsan



CCI-Soft Communication - Bar - 05 58 90 08 75

CHAMBRE DE COMMERCE ET D'INDUSTRIE DES LANDES



CENTRE DE CONFÉRENCES ET DE SÉMINAIRES

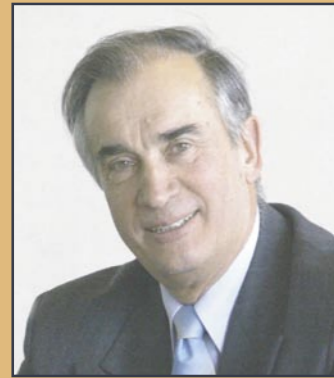
Le lieu de rencontres
professionnelles des entrepreneurs

Centre de Conférences
et de Séminaires

Mont-de-Marsan



Le lieu de rencontres professionnelles des entrepreneurs



Philippe Simon,
Président de la CCI des Landes

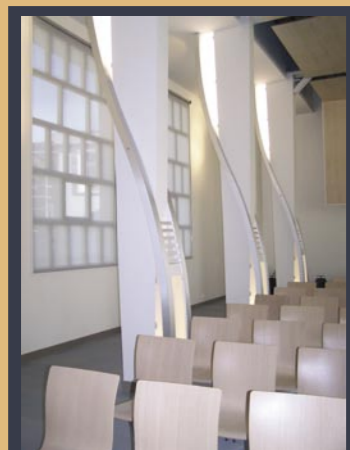
La vocation de la Chambre de commerce et d'industrie est de faire se rencontrer les hommes et les femmes d'entreprises.

Avec la construction de ce Centre de Conférences et de Séminaires, nous avons pour ambition de promouvoir l'image de l'économie landaise, en organisant et en recevant des manifestations à caractère régional, national et international. Nous allons aussi développer les possibilités de formation pour tous les entrepreneurs et leurs salariés.

L'ensemble des Fédérations professionnelles ainsi que tous les groupements d'entreprises pourront profiter de ce nouvel outil pour leurs propres opérations. Il permettra également à une entreprise d'organiser son Assemblée Générale, un salon professionnel ou des journées de travail.

Cette « Maison des Entrepreneurs », est conçue pour organiser des conférences et séminaires de 10 à 300 personnes. Il sera possible de travailler et de se restaurer, sans changer de lieux, autour de petits-déjeuners, déjeuners ou dîners servis par des traiteurs. Une façon de goûter aux saveurs de la cuisine landaise, dans des espaces chaleureux.

Découvrez le Centre de Conférences et de Séminaires sur :
www.landes.cci.fr



Des espaces modulables pour vos réunions et journées d'études



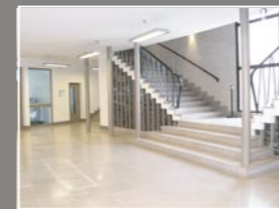
Salle de Conférence et de Réception

233 m² aménageables en restauration, réunion, exposition

- 220 places
- 180 places
- 220 places
- 200 places

Régie technique - cabine de traduction simultanée
Accès service

Espace des Pas perdus : zone de détente



Auditorium

225 places dont 5 places pour personnes à mobilité réduite

Régie technique
Équipement son, lumière, vidéo, informatique
2 cabines de traduction simultanée

Salles des Entrepreneurs 1 + 2

82 m² divisibles

- 82 places
- 48 places

LÉGENDE

- Cocktail
- Conférence
- Réunion
- Repas

Autres Espaces à disposition :
Salle Multimédia (6/8 places)
Salles des Commissions (Jusqu'à 50 places)
Incubateur d'entreprises innovantes

Cuisine relais traiteur

57 m²

Salle des Entrepreneurs 1

42 m²

- 40 places
- 24 places

Salle des Entrepreneurs 2

38 m²

- 35 places
- 20 places



Le Centre de Conférences et de Séminaires est entièrement :

- Accessible aux personnes à mobilité réduite
- Equipé WIFI
- Climatisé



Des formules adaptées à chaque manifestation de 10 à 300 personnes

Formule 1 :

- Accueil : Vestiaire / Bagagerie
- Réunion en Auditorium
- Cocktail / Buffet dans la Salle de Conférence et de Réception ou dans l'Espace des Pas perdus ●

Formule 2 :

- Accueil : Vestiaire / Bagagerie
- Réunion dans les Salles Entrepreneurs 1 ou/et 2
- Cocktail dans l'Espace des Pas perdus ●

Formule 3 :

- Accueil : Vestiaire / Bagagerie
- Réunion en Auditorium
- Repas : Salle de Conférence et de Réception ● (Mini = 60 pers.)

Formule 4 :

- Accueil : Vestiaire / Bagagerie
- Réunion dans les Salles Entrepreneurs 1 et 2
- Repas : Salle de Conférence et de Réception ● (Mini = 60 pers.)

Restauration

- Service traiteur sans utilisation de la cuisine
- Service traiteur avec utilisation de la cuisine



Le sur-mesure

L'éventail des possibilités est très vaste, de la journée d'études à une solution « sur mesure » adaptée à vos besoins pour réunir de 10 à 300 personnes. Au-delà, une étude spécifique sera nécessaire. Chaque demande fera l'objet d'un devis personnalisé.